

## Itinerario n. 009 - Fra Moricone e Monteflavio

### Scheda informativa



Punto di partenza: Moricone  
Distanza da Roma : 40 km  
Lunghezza: 16 km  
Ascesa totale: 550 m  
Quota massima: 740 mslm  
Tempo in sella: 1h 30m  
Sterrato: 75 %  
Cartografia: Monti Lucretili 1:25.000 ed. Il Lupo  
Prima effettuazione: maggio 2003  
Ultimo aggiornamento:

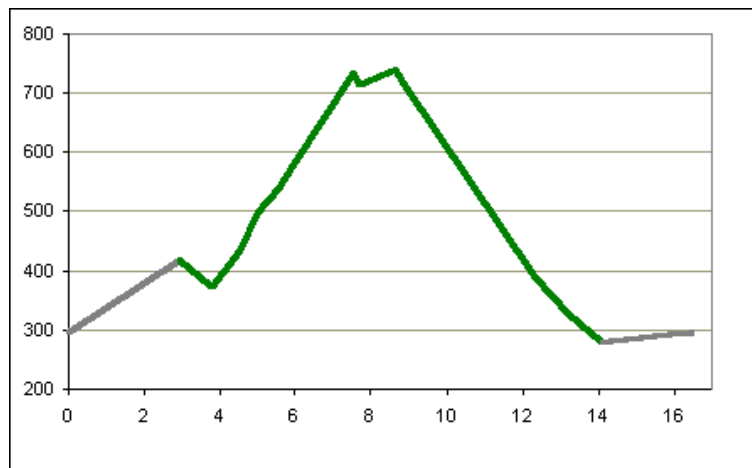
### Generalità

Percorso breve ma impegnativo nella zona del parco dei Monti Lucretili fra Moricone e Monteflavio.  
Per chi avesse voglia di raddoppiare chilometraggio e dislivello si può facilmente abbinare l'itinerario 2

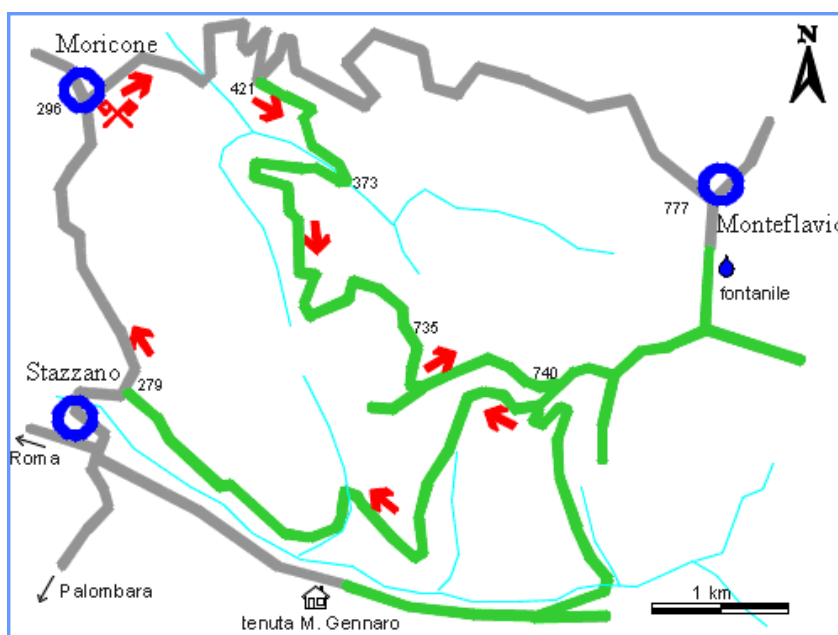
### Come arrivare

Moricone si trova a 40 km da Roma. Al km 29,2 della Salaria, superato Monterotondo Scalo, si gira a destra per Palombara Sabina (Sp 35d). dopo 9 km girare a sinistra per Stazzano e da qui prender a sinistra per Moricone.

### Altimetria



### Mappa



### Descrizione percorso



*Km 0,0 - mslm 296*

L'itinerario ha inizio dalla strada che dal centro di Moricone porta a Monteflavio Montorio. Dopo 1 km in piano la strada inizia a salire



*Km 2,9 - mslm 421*

Al tornante verso sinistra si volta a destra imboccando una sterrata dal fondo cementato in discesa



*Km 3,8 - mslm 373*

Al termine della discesa si attraversa un piccolo guado e, impostando un rapporto agile, inizia la salita vera. sono circa 4 km con rampe al 14 - 17%



*Km 4,5 - mslm 438*

Si traslascia l'invitante stradello in piano e si continua a sinistra in salita su fondo cementato



*Km 5,0 - mslm 498*

Salvo diverse indicazioni si prosegue sulla sterrata principale traslasciando le numerose piste e deviazioni laterali

*Km 5,9 - mslm 578*

In corrispondenza di un quadrivio si procede dritto affrontando il tratto più impegnativo della giornata



*Km 7,5 - mslm 735*

100 metri dopo un apparente scollinamento continuiamo sulla sterrata principale voltando a destra



*Km 7,7 - mslm 715*

Dopo una breve discesa termina il fondo cementato e, al bivio, si prosegue sulla sterrata di fronte in leggera salita



*Km 8,6 - mslm 740*

Incrociamo una grossa sterrata. Andando a sinistra, dopo circa 1 km si raggiunge Monteflavio. Noi giriamo invece a destra imboccando la discesa



*Km 8,8 - mslm 718*

In corrispondenza del palo elettrico n.13 incontriamo a sinistra una piccola sterrata che porta a Stazzano. Noi proseguiamo sulla sterrata principale affiancata dalla linea elettrica



*Km 12,3 - mslm 392*

Si prosegue lungo la sterrata principale che diventa più stretta fra case rurali e ville



*Km 13,2 - mslm 330*

In corrispondenza del palo elettrico giriamo a sinistra su fondo cementato in discesa



*Km 14,1 - mslm 279*

La stradina termina in corrispondenza del km 13.5 della provinciale Palombara - Moricone. Si gira a destra e in 2.5 km si torna al punto di partenza

