

Itinerario n. 039 - La salita a Monte Alto negli Ausoni

Scheda informativa



Punto di partenza: SP Roccasecca dei Volsci - Pisterzo
Distanza da Roma : 105 km
Lunghezza: 46 km
Ascesa totale: 960 m
Quota massima: 850 mslm
Tempo in sella: 4h 10m
Sterrato: 78 %
Cartografia: CTR 1:10.000 fogli 40111-40112-40116
Prima effettuazione: maggio 2005
Ultimo aggiornamento: marzo 2012

Generalità

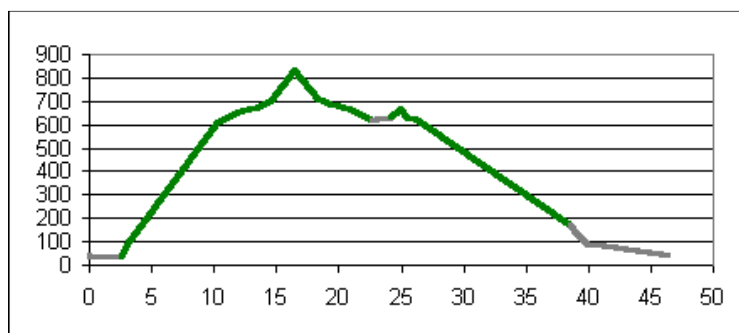
Itinerario abbastanza impegnativo che dalla pianura del fiume Amaseno porta fino a Monte Alto e all'altipiano di Lucerna nel gruppo degli Ausoni. A margine dell'escursione meritano senz'altro una visita l'Abbazia di Fossanova e le rivendite di mozzarella di bufala .

Attenzione: a marzo '12 Ermanno ha segnalato che nella parte alta del percorso, quella che porta in vetta, sono caduti molti alberi per la neve.

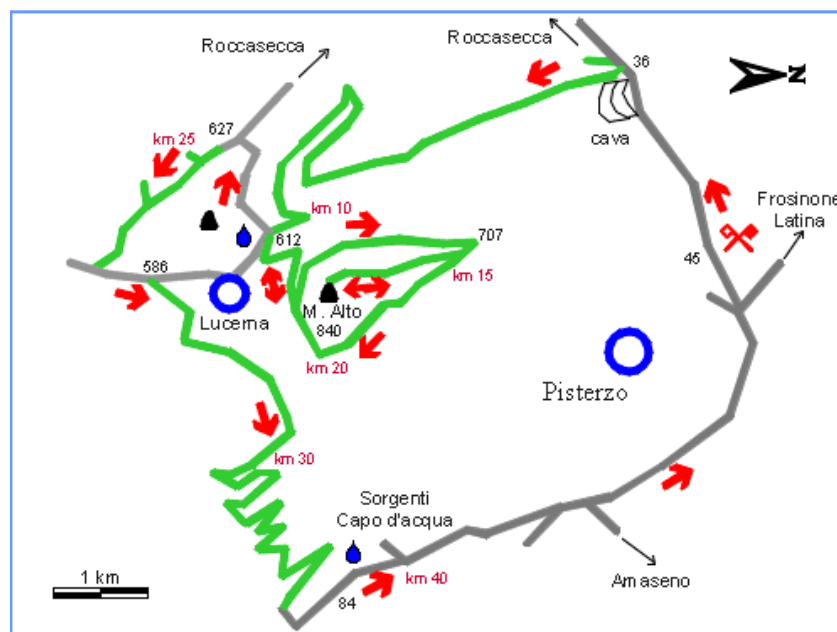
Come arrivare

Da Roma si percorre l'autostrada per Napoli uscendo a Frosinone. Si segue poi la strada per Latina deviando al km 21 per Amaseno. Dopo un paio di Km girare a destra per Roccasecca dei Volsci lasciando la macchina nella prima piazzola sulla destra.

Altimetria



Mappa



Descrizione percorso



Km 0,0 - 45 mslm

Si comincia a pedalare in piano su asfalto in direzione di Roccasecca. Si prosegue per 2,5 km fino ad una grande cava sulla sinistra



Km 2,6 - 36 mslm

Si entra dentro la cava imboccando la ripida rampa in salita sulla destra. Il titolare è una persona gentile e disponibile verso i ciclisti ma ricordarsi che siamo su un terreno privato. Si supera un primo strappo molto duro per pendenza e fondo soffice.

Se la cava è chiusa, (suggerito da Enrico), si può costeggiare la stradina asfaltata che, con gli ulivi a sinistra, corre parallela sotto la sterrata del percorso (direzione sud/sud/est). Sul lato sinistro della strada, subito dopo una casetta, c'è un passaggio nel filo spinato che porta al campo di ulivi. Per non sbagliare, questo passaggio è 20 metri prima di una ripida stradella di ghiaia che dai campi di ulivi sale alla cava e si congiunge alla sterrata del percorso principale.



Km 3,0 - 86 mslm

Si oltrepassa un filo spinato e si prosegue su ottimo fondo sterrato per oltre 7 km. La salita è lunga e la pendenza costante. Conviene non avere fretta! Superato un ponticello in testa al vallone c'è un lungo tratto in cui si può rifiatare



Km 10,3 - 612 mslm

In corrispondenza del valico incontriamo la strada asfaltata ed un fontanile. Giriamo a sinistra imboccando la sterrata in salita



Km 11,9 - 652 mslm

Si incontra la sterrata che percorre più o meno in quota la base del Monte Alto. Si imbecca il ramo di sinistra



Km 13,6 - 680 mslm

All'altezza di un casale semiabbandonato si mantiene la destra e si pedala sempre su sterrato per un km fino a superare una stretta curva a gomito a destra



Km 14,6 - 707 mslm

Si prende la sterrata a destra che seguendo la linea di cresta porta in un paio di km alla vetta di Monte Alto da cui si gode uno splendido panorama sulla pianura Pontina, il promontorio del Circeo e, foschia permettendo sulle isole laziali Ponza e Ventotene. Si ridiscende per la medesima strada



Km 18,4 - 707 mslm

Ritornati al bivio incontrato in precedenza si prosegue a destra



Km 19,3 - 690 mslm

Si prosegue dritto



Km 21,2 - 659 mslm

Completato l'anello di Monte Alto si prosegue in discesa ritornando verso il fontanile incontrato al km 10,3



Km 22,7 - 618 mslm

Arrivati al valico si prende su asfalto verso destra. Si prosegue con alcuni saliscendi per circa 1,5 km



Km 24,1 - 637 mslm

In corrispondenza di un incrocio - cartello " la magnatora" - si gira a sinistra inizialmente su fondo asfaltato



Km 24,9 - 672 mslm

Si abbandona l'ampia sterrata in corrispondenza di un fontanile per tagliare su una mulattiera sulla sinistra in discesa



Km 25,4 - 637 mslm

Ritrovata la sterrata si gira a sinistra



Km 26,3 - 619 mslm
All'incrocio si prende a sinistra su asfalto



Km 26,9 - 596 mslm
In corrispondenza del cartello di Lucerna si prende la sterrata sulla destra che costeggia in quota il verde pianoro. Superato un filo spinato alla fine del pianoro inizia una lunghissima ed estenuante discesa in cui sembra di non perdere quota lungo i numerosi tornanti



Km 38,9 - 141 mslm
Ritrovato l'asfalto in corrispondenza di alcune abitazioni si gira a sinistra. Dopo un km si incontrano le copiose sorgenti di Capodacqua dove è consigliabile una sosta refrigerante. Si prosegue quindi in piano tornando in 5 km al punto di partenza