

Itinerario n. 046 - Tuscolo

Scheda informativa



Punto di Partenza: primo parcheggio del Tuscolo
 Distanza da Roma: 25 Km
 Lunghezza: 15,2 Km
 Ascesa totale: 480 mt.
 Quota massima: 730 mt.
 Tempo in sella: 2 ore
 Sterrato: 63%
 Cartografia: I Monti Tuscolani
 Prima effettuazione: Maggio 2005
 Ultimo aggiornamento: aprile2006

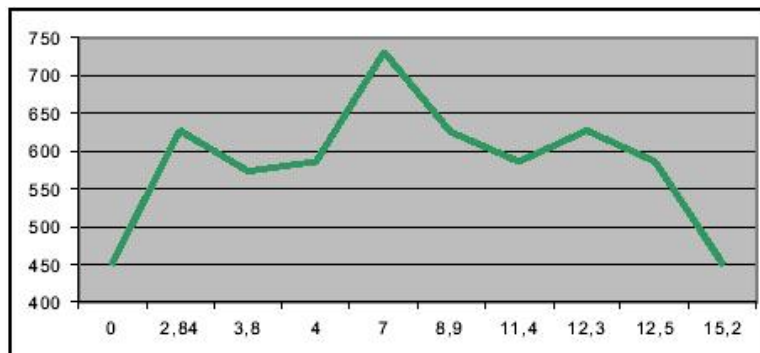
Generalità

Itinerario impegnativo, anche se abbastanza breve nel tragitto. Dal Monte Tuscolo si scorge tutta la zona della Molar e Grottaferrata, fino ad arrivare fin sopra a Monte Salomone dove la veduta di Rocca di Papa rimane molto suggestiva. Il percorso è stato ideato, percorso, documentato e descritto da Renzo - **Ad aprile 2006 ci è stato segnalato che vasti disboscamenti a Monte Salomone hanno completamente cambiato la situazione ambientale rendendo problematico l'orientamento**

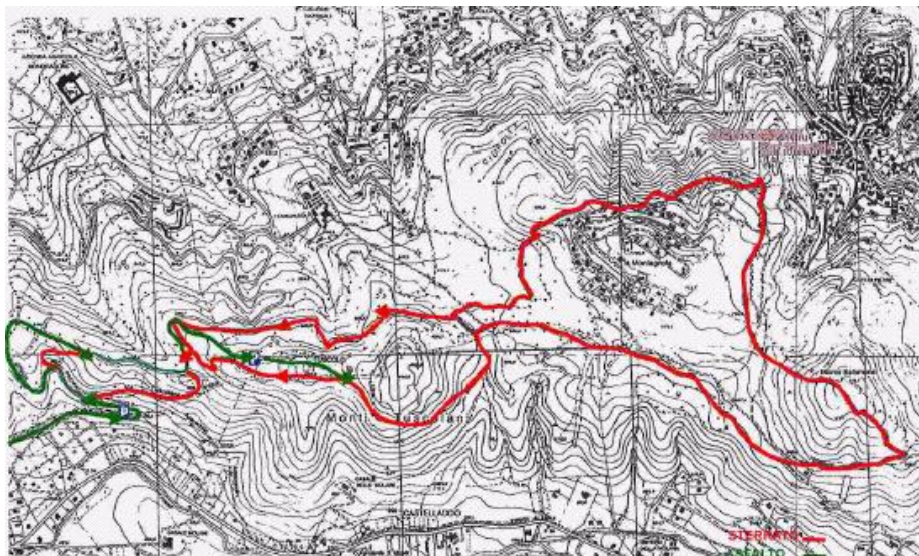
Come arrivare

Dal GRA prendere la Via Anagnina e proseguire per circa Km 15. Arrivati al Bivio di Grottaferrata prendere la Via del Fico. Superare il semaforo e dopo circa 2 km girare a sinistra verso il Tuscolo. Lasciare l'auto al primo parcheggio, dentro il Parco del Tuscolo.

Altimetria



Mappa



Descrizione percorso



Km. 0
Arrivati al curvone ad U potete parcheggiare l'auto.



Km. 2,14 - mt. 585
Al primo incrocio svoltare a destra



Km. 2,6
Arrivati al parcheggio, proseguite dritti oltre il chiosco.



Km. 2,84- mt. 626
Arrivati al recinto, all'altezza del Teatro Romano svoltare a sinistra.



Km. 3,80 - mt. 573
Alla fine della discesa, svoltare a sinistra lungo il sentiero in salita (sulla destra si scorge l'abbeveratoio).



Mt. 586
Dopo aver passato l'abbeveratoio svoltare a destra lungo la recinzione.



Km. 5,55
All'altezza di un caseggiato (dietro una serie di alberi) svoltare a sinistra- direzione Montecompatri



Km. 6,36 - mt. 730
Monte Salomone. Al bivio girare a sinistra e proseguire dritti.



Km 7,00
Proseguire lungo la discesa (attenzione discesa molto impegnativa!) Fino ad arrivare in piano.

Km 7,30
Proseguire verso sinistra dentro il sottobosco per una trentina di metri..



Km 8,00

Dopo una salita impendalabile si svolta a destra



Arrivati alla fine del sentiero (pieno di vegetazione d'estate) si svolta a sinistra



Al primo viottolo si svolta a destra fino a scendere sulla S.Provinciale (si prosegue in salita fino ad arrivare alla chiesa di S. Silvestro)



Km. 8,90- mt. 625

Arrivati a S. Silvestro troveremo una fontanella.



Costeggiamo il muro e al bivio svoltiamo a sinistra.



Proseguiamo sempre dritti (seguiamo la strada sterrata)



Km 9,81

Svoltiamo a destra fino ad arrivare in cima alla "Montagnola"



Mt. 700

Appena inizia l'asfalto girare a destra, si costeggiano le case della "Montagnola"



Svoltiamo a sinistra all'incrocio venendo dalla discesa!



Arrivati al cartello Macchia del Piantato svoltare a destra.



Km. 11- mt. 586

Ci ritroviamo nuovamente alla spianata dei Pratoni, proseguiamo a destra del recinto.



Km 11,4

Al bivio, seguiamo le indicazioni per l'Area Archeologica del Tuscolo



Al secondo bivio, seguiamo ancora le indicazioni per l'Area Archeologica del Tuscolo. Alternativa è l'Eremo del Camandoli (Km 1,2 fra andata e ritorno) per poi ritornare a questo bivio.



Km 12,3 - mt. 626

Siamo di nuovo davanti al Teatro Romano del Tuscolo. Proseguiamo verso la Antica Via Tuscolana.



Proseguiamo sempre dritti fino ad arrivare sulla strada Provinciale del Tuscolo. Fare attenzione alla strada Romana che finisce all'improvviso



Km 15,2

Ritorniamo al parcheggio dove abbiamo parcheggiato l'auto.

