

## Itinerario n. 125 - Tra La Farnesiana e Monte Sassicari nella Tolfa

### Scheda informativa



Punto di partenza: Civitavecchia (km 84 Aurelia)  
 Distanza da Roma : 80 km  
 Lunghezza: 37 km  
 Ascesa totale: 670 m  
 Quota massima: 550 mslm  
 Tempo in sella: 3h 00m  
 Sterrato: 73 %  
 Cartografia: CTR 1:10.000 fogli 36303 36404 35415  
 Prima effettuazione: febbraio 2010  
 Ultimo aggiornamento: settembre 2013

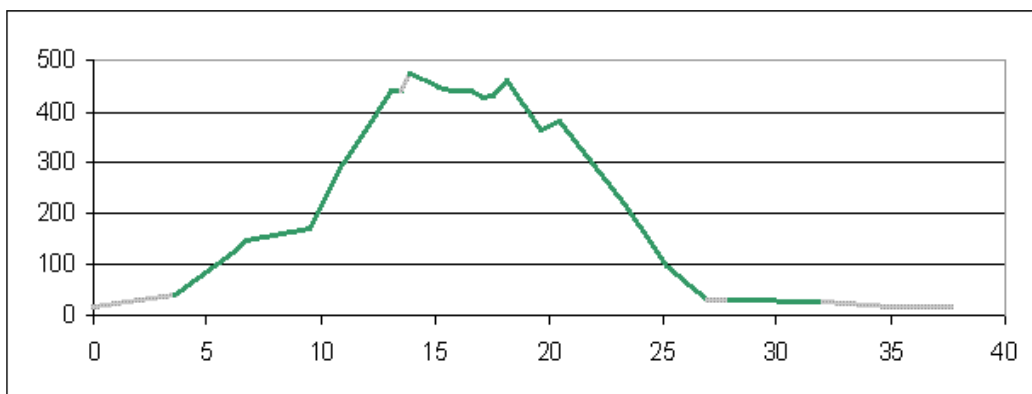
### Generalità

Itinerario poco impegnativo nel versante nord della Tolfa fra Allumiere e la valle del Mignone. Si passa nel caratteristico borgo della Farnesiana e nel bosco di Monte Piantangeli incrociando la ex ferrovia Capranica- Civitavecchia. Svolgendosi su buone sterrate l'itinerario è percorribile anche in periodi piovosi.

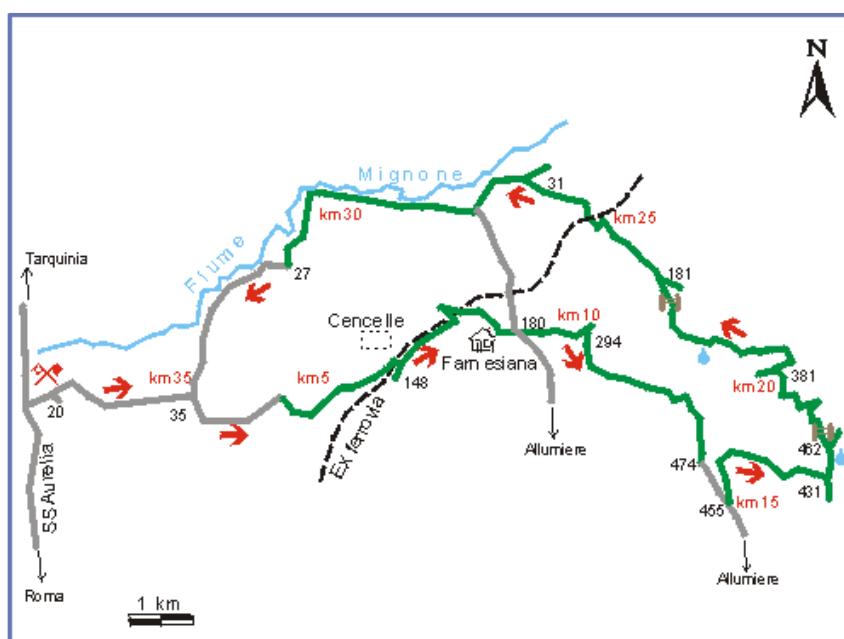
### Come arrivare

Si prende l'autostrada per Civitavecchia percorrendola sino al termine. Ci si immette nella SS Aurelia ed al km 84.1 di quest'ultima si gira a destra (indicazioni Cencelle - Farnesiana). Si può posteggiare dopo 200 m di fronte ad un casale abbandonato.

### Altimetria



### Mappa



## Descrizione percorso



*Km 0,0 - 20 mslm*

Dall'incrocio si segue la strada asfaltata a sinistra - indicazione B&B casale farnesiana.



*Km 2,5 - 35 mslm*

All'incrocio si prosegue verso destra - direzione Borgo Farnesiana - Cencelle. Dopo 1 km la strada diventa sterrata ma dall'ottimo fondo. Si continua prima in piano, si passa accanto alla ex ferrovia Capranica Civitavecchia e si comincia a salire. Si percorre un tornante a destra seguendo sempre le indicazioni per Borgo Farnesiana arrivando ad un casale sottostante la collina su cui si ergono i ruderi di Cencelle.



*Km 6,7 - 148 mslm*

Si passa sopra la galleria della ex ferrovia e si gira a sinistra sempre in direzione di Borgo Farnesiana.



*Km 9,4 - 168 mslm*

Si passa accanto al borgo della Farnesiana con la chiesa diroccata del 1850 ed un granaio settecentesco ristrutturato a ristorante.



*Km 9,6 - 180 mslm*

Si incrocia una strada sfaltata e si prosegue sulla cementata di fronte...



..percorsi 200m si continua sulla destra sulla ripida rampa in salita.



Quando la strada diventa sterrata si trascura una pista sulla sinistra e, subito dopo...



*Km 10,9 - 294 mslm*

Si percorre un tornante sulla destra nuovamente cementato. Si continua in salita su ottimo fondo. Al km 12,1 si tralasciano le deviazioni laterali e si prosegue dritti sulla cementata.



*Km 13,1 - 438 mslm*

Si continua sulla strada principale.



*Km 13,5 - 438 mslm*  
Si tiene la destra.



*Km 13,7 - 462 mslm*  
Si continua dritto su asfalto.



*Km 14,9 - 455 mslm*  
Si lascia l'asfalto e si gira a sinistra su sterrato.



*Km 15,1 - 448 mslm*  
Al bivio si tiene la sinistra.



*km 15,8 - 440 mslm*  
Si tralascia una pista a sinistra e si continua in piano.



*km 16,3 - 438 mslm*  
Al bivio si tiene la sinistra.



*km 16,6 - 438 mslm*  
Al bivio si tiene la pista di destra in piano...



...e dopo pochi metri si rimane sulla pista di sinistra.



*km 17,1 - 427 mslm*  
Nel bosco si tiene la pista di sinistra in salita.



*km 17,6 - 431 mslm*

Si sbucca in una ampia radura. La si percorre fino in fondo e si gira a sinistra su una larga sterrata dal buon fondo in salita. Si incontra un fontanile (secco) sulla destra.

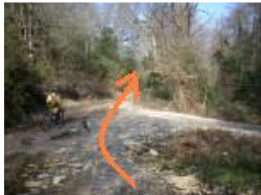


*km 18,1 - 462 mslm*

Si arriva ad una sella dove sono presenti degli scavi archeologici e ruderi etrusco-romani. Si continua sulla sterrata di sinistra in discesa chiusa da un cancello in legno..



.. sul cancello un cartello segnala che ci troviamo su terreni dell'università della tuscia ed il traffico dei fuoristrada è vietato. La sterrata porta nel bel vallone a nord del Monte Sassicari.



*km 19,7 - 365 mslm*

In corrispondenza di una curva a destra si guarda un ruscelletto e si continua sulla pista di sinistra.



*km 20,5 - 381 mslm*

Si incrocia un'altra sterrata e si gira a destra verso una radura...



..subito dopo si rimane sulla pista che piega a sinistra (segnavia biancorossi). Un cartello segnala che la strada è senza uscita - non per le bici! - La pista prosegue in discesa per circa 3 km. Verso la fine si incontra un fontanile (secco), si scavalca il cancello in legno "caprarecciola" (km 23,4) e si passa accanto ad una casale isolato (cane nel recinto degli animali)



*Km 23,9 - 181 mslm*

Si esce dalla proprietà scavalcando un cancello metallico. Si continua in discesa su terreno argilloso.



*Km 25,2 - 96 mslm*

Prima che la pista incroci la ex ferrovia si gira a sinistra percorrendo un largo tornante a destra per poi passare sotto la ferrovia.



*Km 26,1 - 61 mslm*

Si guarda un torrentello e si prosegue in piano. Questo è l'unico tratto che potrebbe presentare un pò di fango in periodi piovosi.



*Km 27,0 - 31 mslm*

Nei pressi di una casa bianca isolata si gira a sinistra su asfalto. Si continua in piano nella valle del Mignone.



*Km 27,9 - 31 mslm*

Si lascia la strada di sinistra che sale verso Allumiere e si continua dritto su sterrato in piano.



*Km 32,0 - 27 mslm*

All'incrocio si gira a destra su asfalto. Nei pressi dell'agriturismo Farnesiana la strada sale leggermente.



*km 35,1 - 20 mslm*

Si gira a destra sulla strada percorsa all'andata e in 2,5 km si torna al punto di partenza..